

### ZESTAWIENIE POMIESZCZEŃ

1	SALON/ANEKS	24,78m <sup>2</sup>
2	HOL	9,71m <sup>2</sup>
3	ŁAZIENKA	3,57m <sup>2</sup>
4	SYPIALNIA	11,41m <sup>2</sup>
5	SYPIALNIA	8,05m <sup>2</sup>
6	SYPIALNIA	11,58m <sup>2</sup>
7	ŁAZIENKA	5,36m <sup>2</sup>

 POWIERZCHNIA POD ŚCIANKAMI NADAJĄCYMI SIĘ DO DEMONTAŻU 2,21m<sup>2</sup>

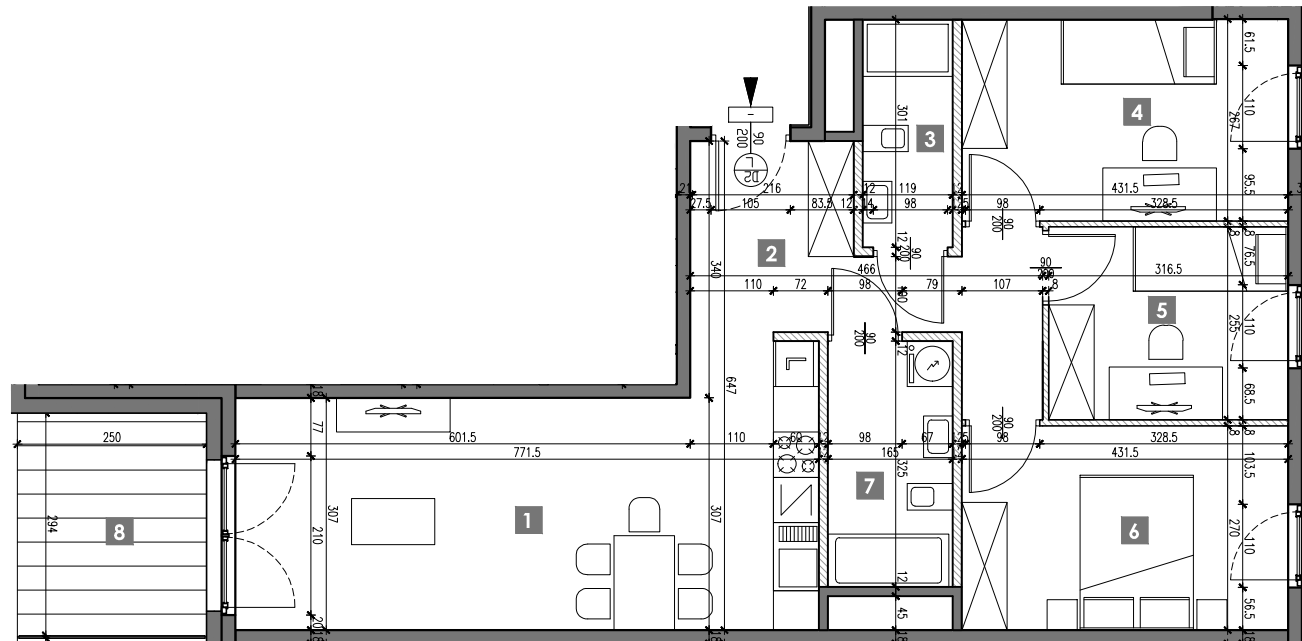
3 PIĘTRO NR MIESZKANIA  
A KLATKA **20**

**POWIERZCHNIA UŻYTKOWA: 76,67m<sup>2</sup>**

8 BALKON 7,35m<sup>2</sup>


### BIURO SPRZEDAŻY

tel.795 039 719  
mail:kwidzyn@zeranskidevelopment.pl  
www.zeranskidevelopment.pl



#### UWAGA:

- WYMIARY POMIESZCZEŃ, LOKALIZACJĘ PRZYBÓRÓW SANITARNYCH, ROZMIESZCZENIE PUNKTÓW INSTALACYJNYCH I T.P. PODANO ZGODNIE Z PROJEKTEM BUDOWLANYM. MOGĄ WYSTĄPIĆ NIEWIELKIE RÓŻNICE WYMIARÓW I USYTUOWANIA ELEMENTÓW POWSTAŁE W TRAKCIE REALIZACJI PRAC BUDOWLANYCH. PODANE WYMIARY SĄ WYMIARAMI W ŚWIETLE PIONOWYCH PRZEGRÓD (ŚCIAN) W STANIE SUROWYM.
- POWIERZCHNIA UŻYTKOWA LOKALU JEST OKREŚLONA NA PODSTAWIE ROZPORZĄDZENIA MINISTRA TRANSPORTU, BUDOWNICTWA I GOSPODARKI MORSKIEJ Z DN.25.04.2012R. W SPRAWIE SZCZEGÓŁOWEGO ZAKRESU I FORMY PROJEKTU BUDOWLANEGO (DZ.U.Z 2012R. POZ.462 Z PÓZN.ZM.) ZGODNIE Z ZASADAMI ZAWARTYMI W POLSKIEJ NORMIE PN-ISO9838:1997 T.J.: POWIERZCHNIA UŻYTKOWA LOKALU JEST OBLICZANA W METRACH KWADRATOWYCH Z DOKŁADNOŚCIĄ DO DWÓCH MIEJSC PO PRZECINKU. DLA WYMIARÓW LOKALU W STANIE WYKOŃCZONYM NA POZIOME PODŁOGI, NIE LICZĄC LISTW PRZYPODŁOGOWYCH, PROGÓW I T.P. DO POWIERZCHNI UŻYTKOWEJ LOKALU WLICZA SIĘ POWIERZCHNIE ELEMENTÓW NADAJĄCYCH SIĘ DO DEMONTAŻU (RURY, KANAŁY, ŚCIANKI DZIAŁOWE) NIE SĄ WLICZANE POWIERZCHNIE OTWORÓW NA DRZWI I OKNA ORAZ NISZE W ELEMENTACH ZAMYKAJĄCYCH.
- PRZEDSTAWIONA NA RZUCIE ARANŻACJA MA CHARAKTER PRZYKŁADOWY, UMEBLOWANIE NIE STANOWI WYPOSAŻENIA NABYWANEGO LOKALU.

SKALA 1:100 

 ŚCIANKI DZIAŁOWE NADAJĄCE SIĘ DO DEMONTAŻU